

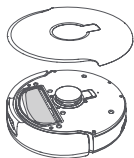
Uporabniški priročnik

Narwal Freo X Ultra Robot Vacuum and Mop

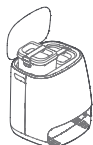
1. Pregled izdelka

1.1 Kontrolni seznam

Glavni deli

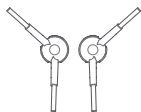


Robot x 1 (vkliju no z vre ko za prah za enkratno uporabo x 1, modul za pomivanje x 2)

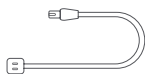


Polnilna postaja x 1 (vkliju no s istilno postavo x 1, istilnim podstavkom x 1, rezervoarjem za isto vodo x 1, rezervoarjem za umazano vodo x 1)

Dodatki



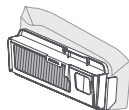
Stranska krta a x 2



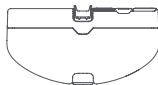
Napajalni kabel x 1



Ustrezno istilno sredstvo x 1



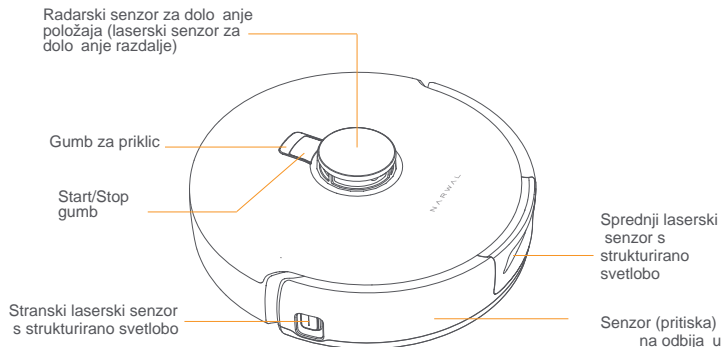
Vre ka za prah za enkratno uporabo x 2



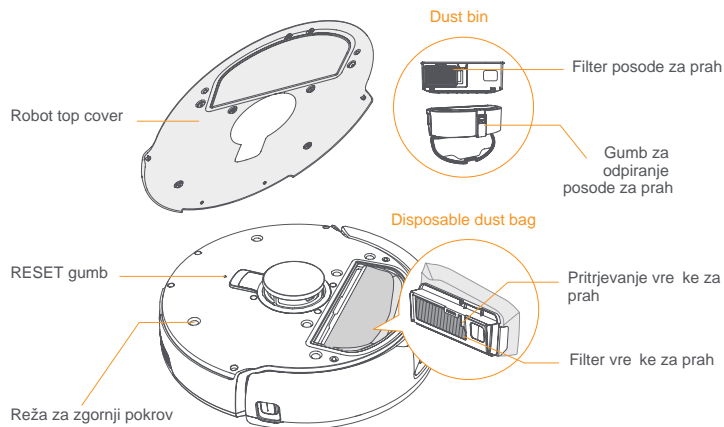
Posoda za prah x 1

1.2 Robot

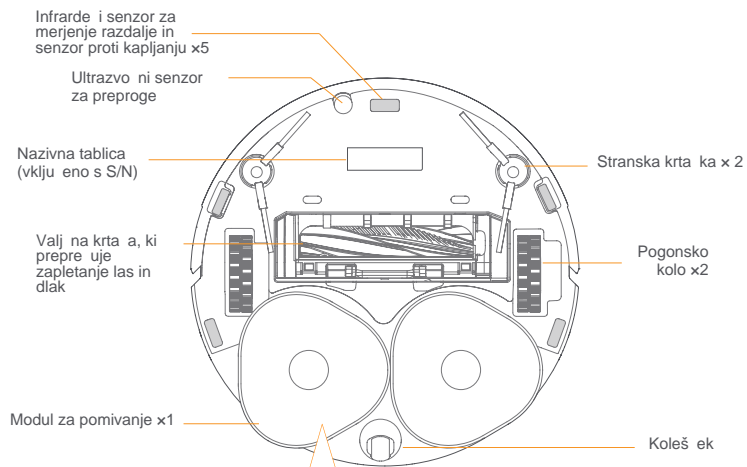
Zgornja stran (zaprt zgornji pokrov)



Zgornja stran (odprt zgornji pokrov)

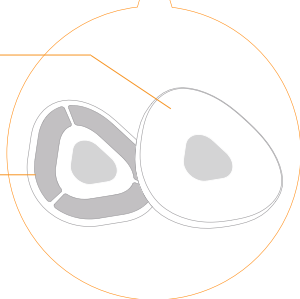


Spodnja stran



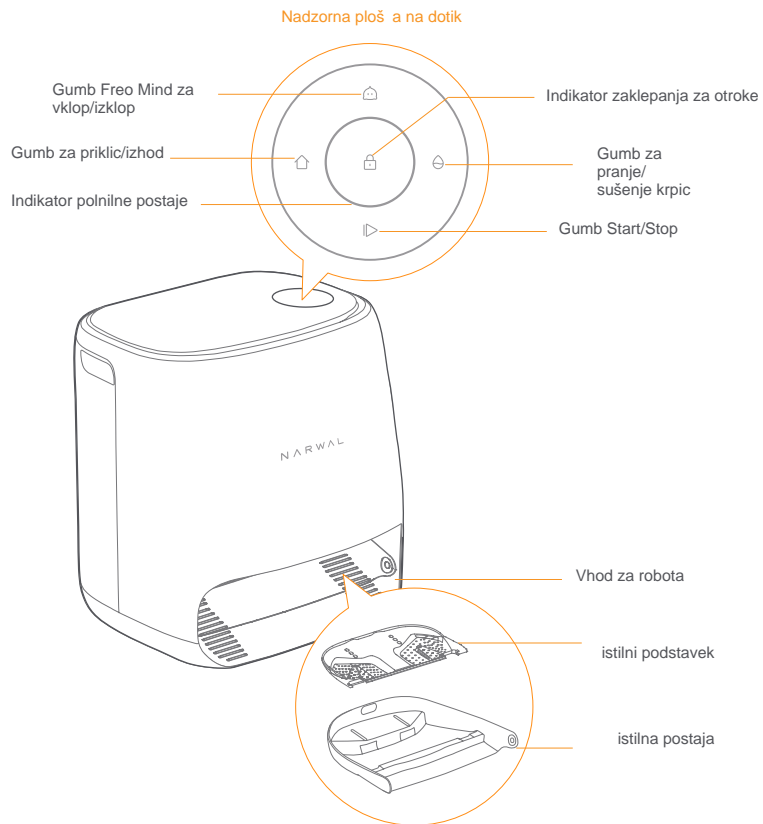
Krpica za pomivanje x2

Podstavek za krpice x2

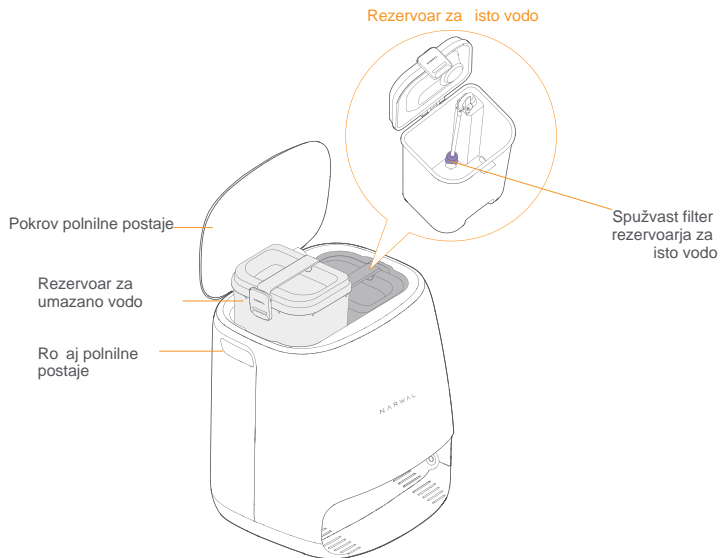


1.3 Polnilna postaja

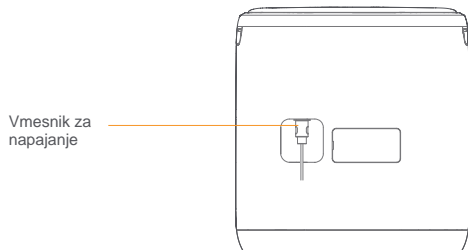
Sprednja stran (zaprt pokrov)



Sprednja stran (odprt pokrov)



Hrbna stran



1.4 Gumbi in indikatorji

Gumbi robota

Gumb	Dejavnost	Delovanje
Start/Stop	Kratek pritisk	Start/pavza/nadaljevanje s trenutnim opravilom
	Pritisnite in zadržite 2s	Vklop/Izklop
	Kratek pritisk	Vrnitev na polnilno postajo
	Kratek pritisk	Vstopite v na in za seznanjanje
Reset	Pritisnite in zadržite 5s	Razvezava računalnika in brisanje uporabniških podatkov
	Pritisnite in zadržite 10s	za ponastavitev na tovarniške nastavitve

Gumbi na polnilni postaji

Gumb	Dejavnost	Delovanje
	Kratek pritisk	Start/pavza/nadaljevanje s trenutnim opravilom
	Pritisnite in zadržite 2s med opravilom	Končaj trenutno opravilo
	Kratek pritisk	(Prekliči) Priključitev/Izhod
	Pritisnite in zadržite 2s	Vklop zaklepanja za otroke
	Pritisnite in zadržite 2s	Izklop zaklepanja za otroke
	Kratek pritisk	Vklop/Izklop Free Mind
	Pritisnite in zadržite 10s	Prehod v na in pripravljenosti (za ameriški trg)
	Kratek pritisk	Začetek/preklic pranja in sušenja krpic
	Pritisnite in zadržite 10s	Samopreverjanje polnjenja/izpraznitve
	Pritisnite in zadržite 2s	Vstop/izstop v na in združevanja
	Pritisnite in zadržite 2s	Ponovno kartiranje

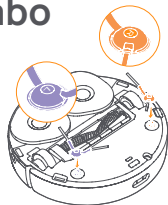
Indikatorji robota in polnilne postaje

Indikator	Robot	Polnilna postaja	Pomen
Izključeno	✓	✓	Robot je izklopljen Izklop bazne postaje ali plošče na dotik v AOD. Dotaknite se, da zbudite
Stalno bela	✓	✓	Polnilna postaja in robot v stanju pripravljenosti
Utripajoča bela	✓	✓	Polnilna postaja in robot v mirovanju
Stalno modra	✓	✓	iščenje v teku
Utripajoča modra	✓	✓	iščenje prekinjeno
Stalno vijola	✓	✓	Dezinfekcija v teku
Utripajoča vijola	✓	✓	Dezinfekcija prekinjena
Utripajoča rdeča	✓	✓	Polnilna postaja ali robot v nenormalnem položaju/stanju ali prekinjena povezava med robotom in postajo
Utripajoča oranžna	✓	✓	Združevanje ali posodabljanje v teku
Barvita meteorska luč	✗	✓	Zbujanje polnilne postaje

2. 2. Priprava pred uporabo

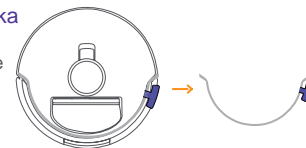
Namestite stranske krtačke

Potisnite stranske krtačke v režo, označene z barvo, dokler se ne zaskoči.



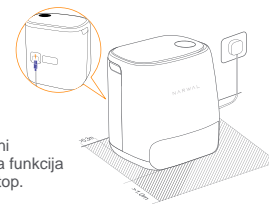
Odstranite peno za preprečevanje trka

Odpriete zgornji pokrov robota in odstranite peno za preprečevanje trkov.



Namestite polnilno postajo

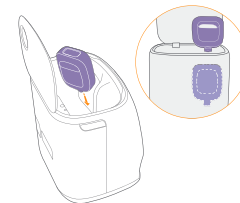
Napajalni kabel priključite v tla. Napajalno postajo pustite vsaj 1,0 m odprtega prostora, da lahko robot vstopi in izstopi iz polnilne postaje.



Opomba: Če je polnilna postaja nagnjena ali so v bližini noge mize, zavese in okraski, se lahko sproži robotova funkcija za izogibanje oviram, kar vpliva na njegov vstop in izstop.

Namestite ustrezno čistilno sredstvo

- Obrnite čistilno sredstvo navzdol (NE odstranjujte pokrovčka) in ga vstavite v režo. Namenska posoda za čistilno sredstvo je pravilno nameščena, ko je ksirana tako, da se ne prevrta.
- V aplikaciji lahko nastavite, ali naj se med pomivanjem samodejno doda detergent.



Dodajte isto vodo

Pred pomivanjem dodajte vodo v rezervoar za isto vodo.

- Dvignite pokrov polnilne postaje. Vzemite rezervoar za isto vodo, ga odprite in ga napolnite s isto vodo (NE prekoračite oznake za najvišjo raven vode).
- Zaprite rezervoar za vodo in ga vstavite nazaj v polnilno postajo.



Opomba: V rezervoar za isto vodo NE dodajajte detergentov ali razkužil, da ne poškodujete izdelka.

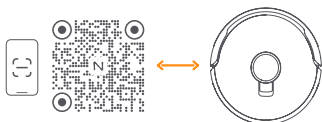
Za etne nastavitve

Robota potisnite v polnilno postajo s stranskimi štrkami, obrnjenimi navzven. Polnilna postaja bo enkrat zapiskala, da je polnjenje uspešno, robot pa se bo vklopil in predvajal sporočilo.



Povežite robota v aplikaciji

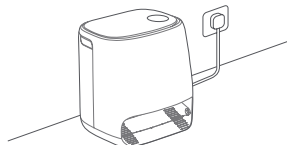
Skenirajte kodo QR, da prenesete aplikacijo Narwal Freo, tapnite "Add Device/Dodaj napravo" in izberite model v aplikaciji ter sledite navodilom za povezavo robota.



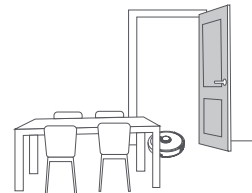
3. Kako uporabljati

Pred uporabo robota se prepričajte, da ste opravili namestitve in nastavitve polnilne postaje opisane v poglavju 2.

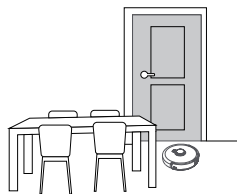
3.1 Urejanje domačega okolja



A. Umaknite nered na tleh, npr. razprte kable, krpe, copate, oblačila, knjige...



B. Odprite vrata prostorov, ki jih boste čistili, in razporedite pohištvo tako, da bo za robotom ostalo dovolj prostora.



C. Druga vrata pustite zaprta in nameštite ograjo, da preprečite vstop robota na dvignjena ali nizka območja.



D. Največja višina prehoda ovir je 20 mm, robot ne more vstopiti v prostore z višino praga nad 20 mm. Kupite lahko Narwalovo pragovno rampo, ki robotu pomaga pri vzpenjanju čez ovire in okoli njih.

E. NE stojte pred robotom, na pragu ali v ozkih prehodih, da ne bi prišlo do spregleda.



3.2 Kartiranje

Pred iš enjem novega doma mora robot raziskati okolje in ustvariti zemljevid. Pred prvim iš enjem lahko sprožite kartiranje s kratkim pritiskom na gumb **▶** **【Start/Stop】** na robotu ali s tapkanjem "Start Mapping" v aplikaciji.

Opomba:

1. Ko je zemljevid ustvarjen, ga je mogoče urejati v aplikaciji.
2. Po ustvarjenem zemljevidu ne premikajte bazne postaje, sicer boste morali znova začet kartiranje. Če se v vašem domu prestavi veliko pohištvo, je priporočljivo ustvariti nov zemljevid.

3.3 Iš enje

Izbira na inov iš enja

Izdelek ima vgrajene štiri načine iš enja: Sesanje, Pomivanje, Sesanje in pomivanje ter Sesanje in nato pomivanje. V aplikaciji lahko za vsak način izberete in prilagodite parametre, kot so ciklusi iš enja, sesanje in vlažnost krpic.

Nastavitev Freo Mind

Freo Mind je inteligentni pomočnik za iš enje. Ko je funkcija Freo Mind omogočena, lahko robot:

- nastavi parametre iš enja na podlagi podatkov o okolju, ki jih zberejo senzorji;
- izboljša iš enje od roba do roba.

Storitev Freo Mind lahko omogočite na dva načina:

- V na inih iš enja v aplikaciji izberite Freo Mind;
- Kratko pritisnite gumb **🏠** **【Freo Mind On/Off】** na polnilni postaji. Ko se indikator prižge, to pomeni, da je Freo Mind vklopljen.

Za etek iš enja

Robota lahko za iš enje zažene na naslednje tri načine:

- V aplikaciji pritisnite **🌀** **【Start Cleaning】**
- Kratko pritisnite na gumb **🌀** **【Start/Stop】** na robotu in robot bo privzeto aktiviral načine sesanja;
- Kratko pritisnite na gumb **▶** **【Start/Stop】** na polnilni postaji za zagon iš enja. Robot bo privzeto vklopljen na načine Sesanja in Pomivanja;

Opomba: V aplikaciji lahko prilagodite načine iš enja in nastavite več parametrov iš enja.

Za asno prekinitve/nadaljevanje trenutnega opravila

Trenutno opravilo lahko za asno ustavite/nadaljujete na tri načine:

- V aplikaciji pritisnite **⏸** **【Pause】** / **▶** **【Resume】**
- Kratko pritisnite na gumb **🌀** **【Start/Stop】** na robotu
- Kratko pritisnite na gumb **▶** **【Start/Stop】** na polnilni postaji.

Pranje krpic

Če je robot nastavljen za večkratno pomivanje ali če je območje za iš enje veliko, se robot samodejno vrne na polnilno postajo za pranje krpic. Število izvedb pomivanja in vrnanj lahko spremenite v aplikaciji pred začetkom iš enja, med iš enjem pa jih ni mogoče spreminjati.

Končaj trenutno opravilo

Robot se po končanem iš enju sam vrne v polnilno postajo. V aplikaciji si lahko ogledate trenutno poročilo o iš enju.

Opravilo lahko ročno prekinete na naslednje tri načine:

- Pritisnite in zadržite 2 sekunde **🏠** **【Finish】**
- Kratko pritisnite na gumb **🏠** **【Recall】**
- Kratko pritisnite na gumb **🏠** **Home** **【Recall】** ali pritisnite in zadržite 2 sekunde gumb na polnilni postaji **▶** **【Start/Stop】**

Sušenje in razkuževanje

Po zadnjem ciklu pomivanja se robot vrne v bazno postajo, kjer krpice opere in posuši. **as** sušenja lahko spremenite v aplikaciji.

Pranje in sušenje krpic lahko zaženete tudi ročno na naslednja načina:

- V aplikaciji pritisnite 
- Kratek pritisk na gumb  na polnilni postaji

4. Parametri

4.1 Specifikacije

Robot	Polnilna postaja
Dimenzije: 350*350*107 mm	Dimenzije: 415*370*434mm
Barva: Bela	Barva: Bela
Weight: ~4.25kg	Teža: ~8.5kg
Wi-Fi	Nazivni vhodni tok: 100-240V~
Protokol: IEEE 802.11b/g/n	Nazivna izhodna moč : 20V --- 3.0A
Frekvenčno območje: 2412~2472MHz	Nazivna frekvenca: 50-60Hz
Največja moč oddajnika (EIRP): ≤20dBm	Nazivna moč : 72W
Bluetooth	Bluetooth
Protokol: BLE 5.0	Protokol: BLE 5.0
Frekvenčno območje: 2402-2480MHz	Frekvenčno območje: 2402-2480MHz
Največja moč oddajnika (EIRP): ≤10dBm	Največja moč oddajnika (EIRP): ≤10dBm

Battery (Robot)	
Battery Type	Rechargeable Li-ion Battery
Battery Pack Quantity Per Pack	1 pcs
Quantity of Battery Cells Per Battery Pack	8 pcs
Rated Capacity, Rated Energy	5000mAh, 72Wh
Nominal Voltage	14.4V---



Manufacturer: Yunjing Intelligence Innovation (Shenzhen) Co., Ltd.

Address: Room A2901, Yunzhongcheng, Building 1, Vanke Yuncheng VI, Dashi 2nd Road,
Xili Community, Xili Street, Nanshan District, Shenzhen, Guangdong, China

