

# imilab

## IMILAB C30 Doma a nadzorna kamera Uporabniški priročnik

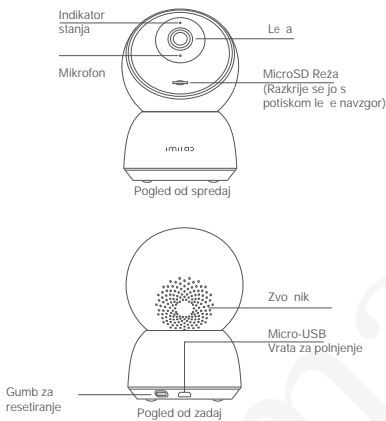
Manufacturer: Shanghai Imilab Technology Co., Ltd.  
Address: Room 001A, Floor 11, Block 1, No. 588 Zixing Road, Minhang District,  
Shanghai, China  
For further information, please go to [www.imilab.com](http://www.imilab.com).  
Support: [help@imilab.com](mailto:help@imilab.com)



MADE IN CHINA

Pred uporabo natančno preberite ta priročnik in ga shranite za poznejšo uporabo.

### Pregled izdelka



Vsebina paketa: IMILAB C30 x 1, napajalni kabel x 1, pribor za namestitvev na steno x 1, uporabniški priročnik x 1

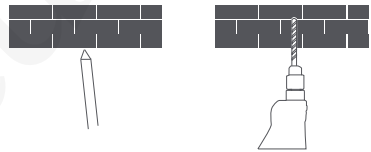
SLO-01

### Namestitev

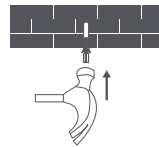
IMILAB C30 lahko postavite na številne vodoravne površine, kot so pisalna miza, jedilna miza in miza za kavo. Namestite ga lahko tudi na steno.

Namestitev IMILAB C30 na steno:

1. Na steno izvrtajte dve luknji, pri čemer kot predlogo uporabite podstavek naprave IMILAB C 30. Priporočljivo je, da pred vrtnjenjem svinčnikom označite mesta lukenj. Premer vsake luknje je približno 6 mm, globlina pa približno 30 mm.

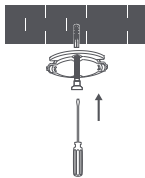


2. V luknji na steni vstavite oba plasti v vložka.

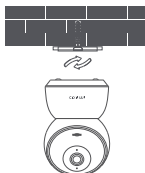


SLO-02

3. Podstavek usmerite tako, da je puščica kaže navzgor. Podstavek pritrdite tako, da zategnete vijake v plasti na vložka.

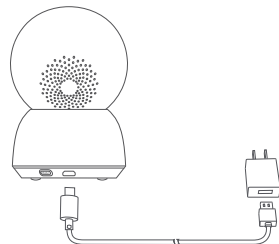


4. Ujemanje utorov na dnu kamere v primeru montiranja na strop:  
Postavite kamero na podstavek, dokler se površini ne prilagata, nato obrnite enoto kamere v katero koli smer, da jo zaklenete v položaju.



### Navodila za vklop naprave

IMILAB C30 se samodejno aktivira, ko napajalni kabel vstavite v polnilna vrata Micro-USB.



#### ⚠ Opozorilo:

Da bi se izognili poškodbam, mora biti naprava varno pritrjena na površino/steno, kot je določeno v navodilih za namestitev.

#### ⚠ Pri namestitvi varnostne kamere na steno:

Upoštevajte, da mora stena prenesti vsaj trikratno skupno težo izdelka.

SLO-03

1. Če indikator stanja lučka svetli oranžno, to pomeni, da je naprava uspešno aktivirana. V nasprotnem primeru napravo ponastavite.

2. Ko je naprava IMILAB C30 vklopljena, ne poskušajte na silo zavrteti njene glave, če je položaj kamere napačen, lahko prilagoditve opravite prek aplikacije.

SLO-04

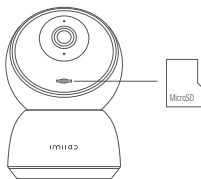
## •Indikatorska lu ka

Sialno sveti modro: stanje naprave je normalno.  
Utripra modro: Napaka v omrežju  
Hltro utripajo a oranžna: aka na povezavo  
Po asi utripa oranžno: Poteka nadgradnja sistema

## •Namestitev kartice MicroSD

Prepri ajte se, da je napajanje naprave IMILAB C30 že izklopljeno. Objektiv kamere nastavite navzgor in odprite režo MicroSD, nato pa v režo vstavite kartico MicroSD (stran Micro SDja s kontaktnimi to kami mora biti obrnjena navzdol).

Opomba: Preden vstavite ali odstranite kartico Micro SD, izklopite napajanje naprave IMILAB C30. Uporabite originalno kartico Micro SD, ki jo je izdelal kvalificiran dobavitelj, s hitrostjo branja/pisanja, ki ni manjša od U1/razreda 10. (Najve ja zmogljivost je 64 GB)



## •Obnova tovarniških nastavitev

Pritisnite in držite gumb Reset ve kot 5s, nato boste slišali glas "Reset successful".  
Podatki, shranjeni na kartici MicroSD, se ne izbrišejo.

SLO-05

## Namestitev aplikacije IMILAB Home

Ta izdelek deluje z aplikacijo IMILAB Home.

Skenirajte kodo QR, da prenesete in namestite aplikacijo. e je aplikacija že nameš ena, boste preusmerjeni na stran za nastavljen povezave. Lahko pa v trgovini z aplikacijami poiš ite "IMILAB Home", da jo prenesete in namestite. Odprite aplikacijo IMILAB Home, tapnite "+" v zgornjem desnem kotu in sledite navodilom za dodajanje naprave.



## Dodajanje naprave

- Odprite aplikacijo IMILAB Home in tapnite "+" v zgornjem desnem kotu. Tapnite "[+]" in s telefonom opti no preberite kodo QR pod napravo, nato pa sledite korakom za dodajanje naprave.
- Odprite aplikacijo IMILAB Home in tapnite "+" v zgornjem desnem kotu. Tapnite "IMILAB C30" in nato sledite korakom za dodajanje naprave.



Opomba: Razli ica aplikacije je bila morda posodobljena, zato upoštevajte navodila glede na trenutno razli ico aplikacije.

SLO-06

## Specifikacije

Ime: MILAB C30	Razširjivi pomnilnik: Kartica MicroSD (do 64 GB)
Model: CMSXJ21E	Dimenzije: 112 mm x 76 mm x 76 mm
Neto teža: 289 g	Delovna temperatura: od -10 °C do 40 °C
Kot objektiv: 100°	Združljiv: z Android 5.0 ali iOS 9.0 ali novejši
Vhodno napajanje: 5V 2A	Resolucija: 2560 x 1440

Brezži na povezljivost: ID FCC: xx xxx-IMILAB-C30  
802.11a/b/g/n/ac2.4GHz/5GHz FCC ID: xx xxx-IMILAB-C30

## Previdnostni ukrepi

Temperaturno obmo je delovanja te kamere je med -10 °C in 40 °C. Ne uporabljajte kamere v okoljih s temperaturami nad ali pod specificiranim obmo jem.

Kamera je natan en elektronski izdelek. Da bi zagotovili njeno normalno delovanje, kamere ne nameš ajte v okolja z visoko stopnjo vlažnosti in ne dovolite, da bi vanj prišla voda.

Da bi izboljšali delovanje kamere, njene le e ne postavljajte proti ali ob obsewno površino, kot so steklena okna ali bele stene, saj bo to povzro ilo, da bo slika na obmo jih blizu kamere preve svetla, na oddaljenih obmo jih pa temnejša, ali pa bo kamera ustvarila bele slike.

Prepri ajte se, da je kamera nameš ena na obmo ju z mo nim signalom Wi-Fi. Kamere ne postavljajte v bližino predmetov, ki bi lahko vplivali na signal Wi-Fi, kot so kovinski predmeti, mikrovalovne pe ice.

Pri normalni uporabi je treba to opremo hraniti na lo ilni razdalji vsaj 20 cm med anteno in telesom uporabnika.

SLO-07

## Izjava FCC

Spremembe ali modifikacije, ki jih ni izrecno odobrila stranka, odgovorna za skladnost, lahko razveljavijo uporabnikova pooblastila za uporabo opreme. Ta naprava je skladna s 15. delom pravil FCC.

Za delovanje veljata naslednja dva pogoja:

- (1) Ta naprava ne sme povzro ati škodljivih motenj in
- (2) Ta naprava mora prenesti vse prejete motnje, vklju no z motnjami, ki lahko povzro ijo neželeno delovanje.

Opomba: Ta naprava je bila preizkušena in ustreza omejitvam za digitalne naprave razreda B v skladu s 15. delom pravil FCC. Te omejitve so oblikovane tako, da zagotavljajo razumno zaš ito pred škodljivimi motnjami v stanovanjski namestitvi. Ta oprema ustvarja, uporablja in lahko oddaja radiofrekven no energijo in lahko, e ni nameš ena in se ne uporablja v skladu z navodili, povzro i škodljive motnje v radijskih komunikacijah.

Vendar pa ni nobenega zagotovila, da do motenj v dolo eni namestitvi ne bo prišlo. e ta oprema povzro a škodljive motnje radijskega ali televizijskega sprejema, kar je mogo e ugotoviti z vklopom in izklopom opreme, uporabniku priporo amo, da poskuša odpraviti motnje z enim ali ve naslednjimi ukrepi:

- preusmerite ali prestavite sprejemno anteno.
- Pove ajte razdaljo med opremo in sprejemnikom.
- priklju ite opremo v tli nico v drugem tokokrogu, kot je tisti, na katerega je priklju en sprejemnik.

-Za pomo se posvetujte s prodajalcem ali izkušenim radijskim/televizijskim tehnikom.

Izjava FCC 20cm: Ta oprema je skladna z mejnimi vrednostimi izpostavljenosti sevanju FCC, dolo enim za nenadzorovano okolje. To opremo je treba namestiti in uporabljati na razdalji najmanj 20 cm med radiatorjem in vašim telesom. Ta oddajnik ne sme biti nameš en ali delovati v povezavi s katero koli drugo anteno ali oddajnikom.

SLO-08

## WEEE Information



Vsi izdelki s tem simbolom so odpadna elektrni na in elektronska oprema. (OEEO, kot je navedeno v Direktivi 2012/19/EU), ki se ne smejo mešati z nesortiranimi gospodinjstvi odpadki. Namesto tega morate zaš itti zdravje ljudi in okolja tako, da svojo odpadno opremo oddate na dolo eno zbirno mesto za recikliranje odpadne elektrni ne in elektronske opreme, ki ga dolo i vlada ali lokalne oblasti. S pravilnim odlaganjem in recikliranjem boste prepre ili morebitne negativne posledice za okolje in zdravje ljudi. Za ve informacij se obrnite na monterja ali lokalne organe.

## Izjava EU o skladnosti

Podjetje Shanghai Imilab Technology Co., Ltd. izjavlja, da je radijska oprema tipa IMILAB C30 skladna z Direktivo 2014/53/EU.



SLO-09