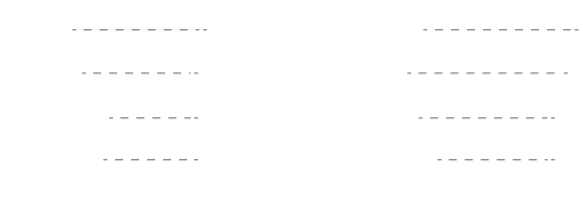


# slovenščina

## PETKIT

### FRESH ELEMENT SOLO

NAVODILO PRIROČNIK



Prosimo, da pred uporabo izdelka natančno preberete uporabniški priročnik in ga pravilno shranite.

## KAZALO

Opozorilo uporabnika	3
Uporabniški priročnik	3,4
Seznam komponent	5
Povzetek izdelka	6,7
Hitri vodnik (nastavitev naprave)	8
Hitri vodnik (odpiranje pokrova in dodajanje hrane)	9
Uporaba aplikacije	10
Indikacijska lučka	11
Čiščenje naprave	12,13
Varnost	14
Osnovne specifikacije	15

## OPAZORILO ZA UPORABNIKA

- Zahvaljujemo se vam, da ste se odločili za nakup pametnega krmilnika za hišne ljubljence PETKIT Fresh Element SOLO. PETKIT se močno trudi, da bi vam in vašim hišnim ljubljencem omogočil boljše življenje z uporabo znanosti in tehnologije.
- Pred uporabo natančno preberite uporabniški priročnik te naprave. Namestitev in uporaba te naprave pomeni, da ste prebrali in sprejeli spodaj navedene varnostne smernice.
- PETKIT ni odgovoren, niti ne prevzema nobene pravne odgovornosti za morebitne nesreče ali izgube, ki jih povzroči nepravilna uporaba te naprave.
- PETKIT si pridržuje pravico do razlage in spreminjanja tega obvestila.

## NAVODILA ZA VARNOST UPORABNIKA

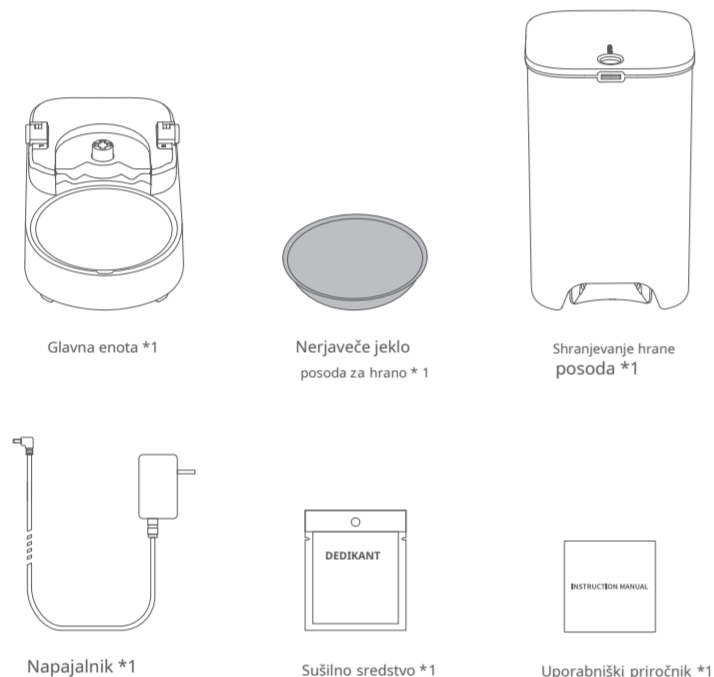
- Neupoštevanje spodaj opisanega varnostnega vodnika lahko povzroči okvaro naprave ali druge nepričakovane nesreče.
- Napravo nastavite in uporabljajte samo v skladu z navodili v uporabniškem priročniku.
- Ta naprava ni priporočljiva za hišne ljubljence, mlajše od 3 mesecev.
- Napravo uporabljajte samo v zaprtih prostorih. Naprave ne uporabljajte na mestih, kjer lahko sije sonce, kar bi vplivalo na delovanje naprave; Prosimo, držite se stran od ognja.
- Ta naprava porabi le malo energije. Kljub temu lahko še vedno pušča elektrika, če hišni ljubljenci pregrejejo žico. Usmerjajte svoje hišne ljubljence k pravilni uporabi.
- Uporabljajte samo priloženi napajalnik. V nasprotnem primeru lahko poškodujete napravo ali ogrozite varnost.
- Poskrbite, da bo naprava postavljena na ravno površino. Naprave ne prevačate, sicer morda ne bo delovala pravilno.

## NAVODILA ZA VARNOST UPORABNIKA

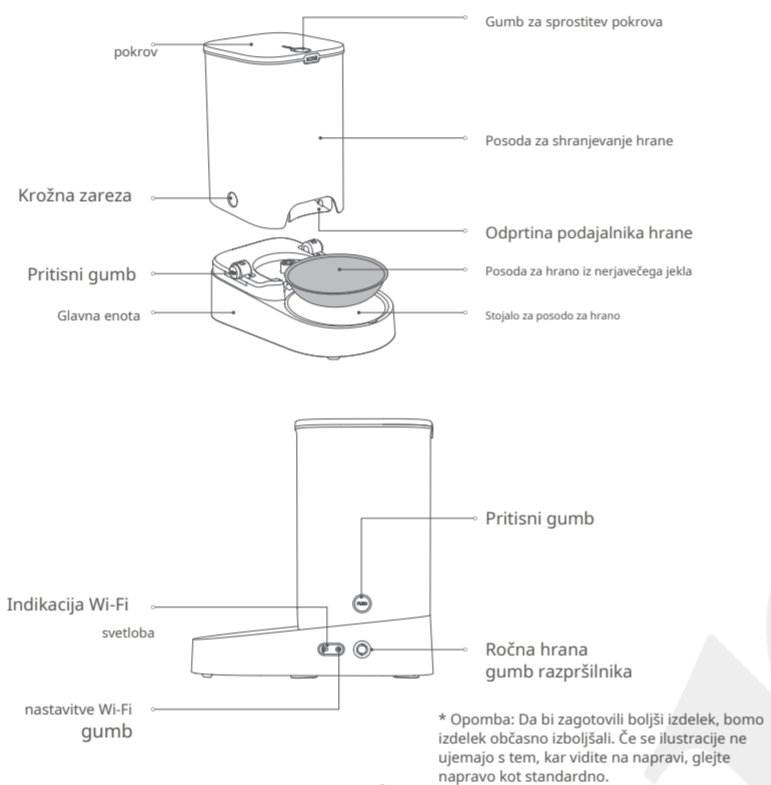
- V posodo za shranjevanje hrane ne odvrzite vseh predmetov, razen suhe hrane za hišne živali, sicer naprava ne bo pravilno delovala in lahko celo ogrozi varnost hišnega ljubljencega.
- Da preprečite, da bi vaš ljubljencek prevrnil to napravo, priporočamo, da jo postavite v kot ali ob steno.
- Da preprečite, da bi naprava padla in poškodovala hišnega ljubljencega ali poškodovala lastnino, te naprave ne postavljajte na dvignjeno mesto.
- Naprave ne zmočite.
- Če napravo prenehate uporabljati, obvezno odstranite baterijo in izklopite napajalnik ter očistite in posušite napravo, preden jo shranite.
- Pred prekinjanjem naprave odstranite napajalni kabel.
- Otroci smejo uporabljati to napravo samo pod nadzorom odrasle osebe.
- Da bi se izognili nepotrebnim škodi ali telesnim poškodbam, smejo to napravo popravljati samo servisni tehniki.
- Če morate iti ven, preverite baterijo v prostoru za baterije, da se prepreči, da je dovolj napolnjena (ta naprava uporablja samo alkalno baterijo).
- Če pri upravljanju te naprave naletite na kakršne koli težave, se obrnite na službo za pomoč uporabnikom na 400-087-0203.

## SEZNAM SESTAVNIH DELOV

- Pred nastavitvijo naprave se prepričajte, da imate vse potrebne dele.

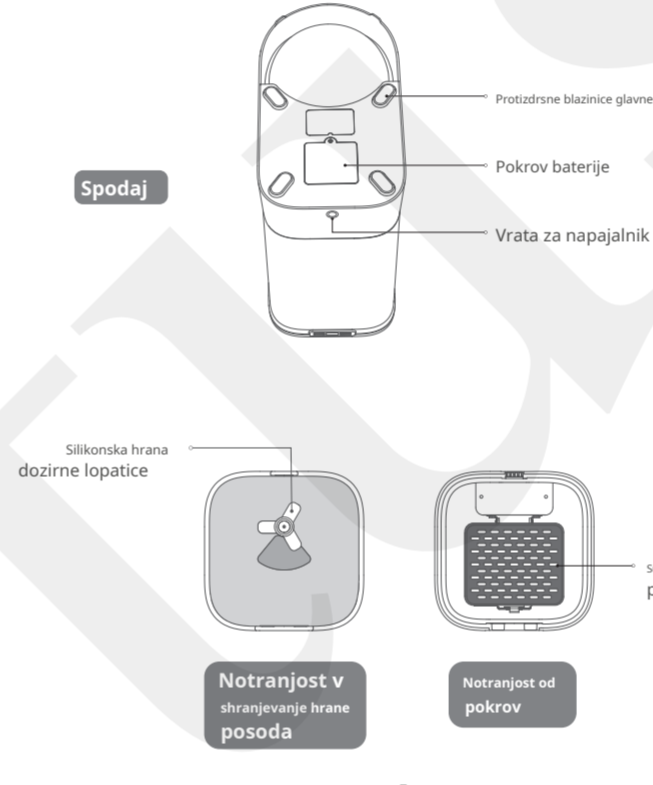


## POVZETEK IZDELKA



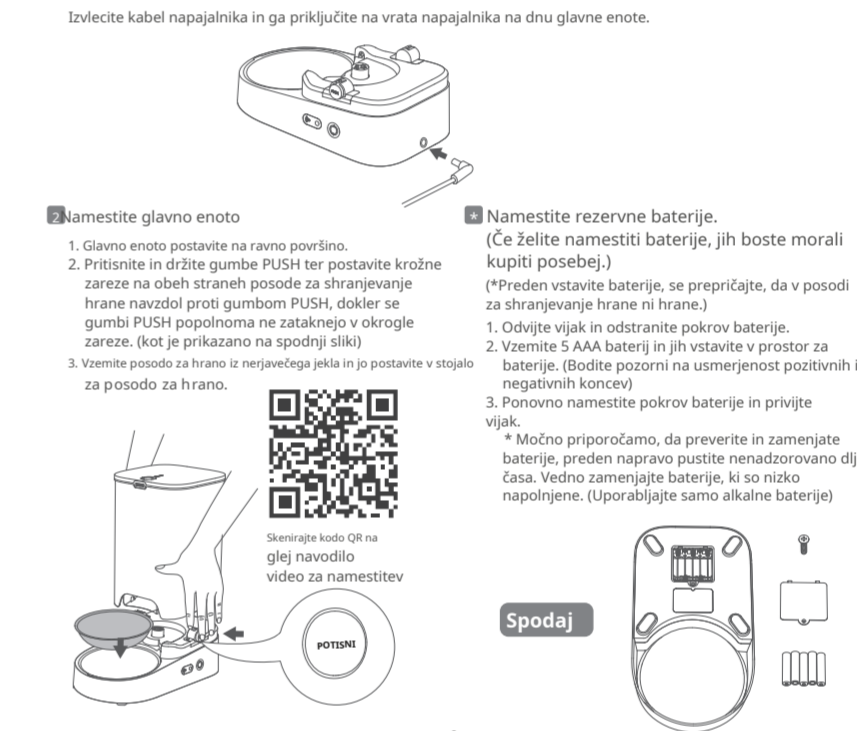
\* Opomba: Da bi zagotovili boljše izkušnje, bomo izdelek občasno izboljšali. Če se ilustracije ne ujemajo s tem, kar vidite na napravi, glejte napravo kot standardno.

## POVZETEK IZDELKA



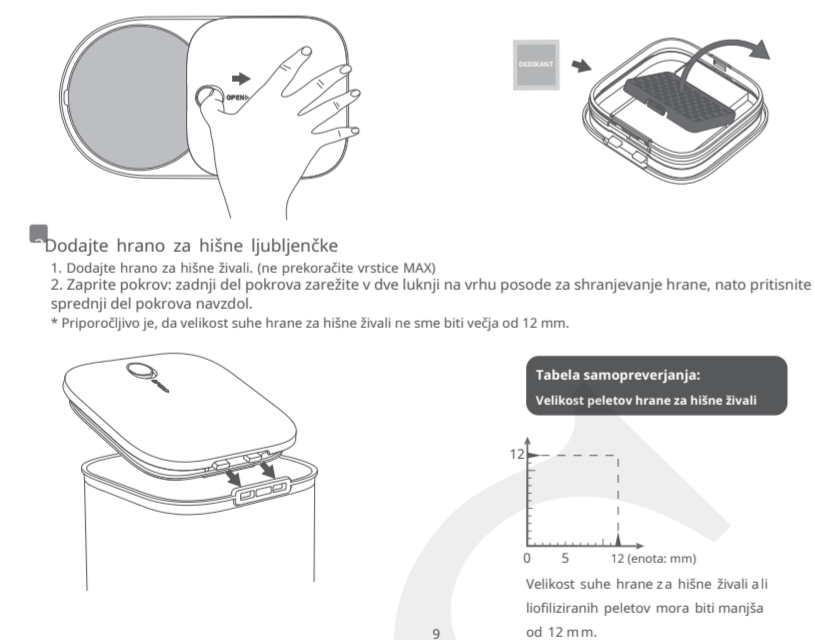
## VODNIK ZA HITRI ZAČETEK (NASTAVITEV NAPRAVE)

- Pri nameščanju naprave se prepričajte, da v posodi za shranjevanje hrane ni hrane.



## VODNIK ZA HITRI ZAČETEK (ODPIRANJE POKROVA IN DODAJANJE HRANE)

- Odprite pokrov: S palcem pritisnite gumb za sprostitve pokrova in potisnite pokrov v smeri ODPRTO, kot je prikazano na spodnji sliki, hkrati pa dvignite pokrov.
- Istavite s sušilno sredstvo: Odprite predel za sušilno sredstvo, vzemite paket sušilnega sredstva in ga enakomerno položite v prostor. Nato zaprite prostor za sušilno sredstvo.



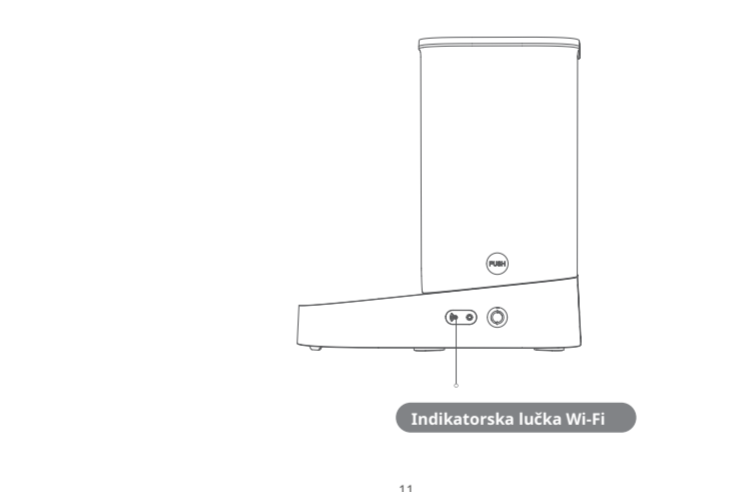
## UPORABA APLIKACIJE

- Povežite aplikacijo: Prenesite aplikacijo PETKIT in zaključite registracijo prek aplikacije. Pojdite na glavno stran aplikacije in sledite navodilom, da dodate Petkit Smart Feeder SOLO in povežete svojo napravo.
- Uporabite aplikacijo za daljinsko upravljanje hrane doziranje: Z aplikacijo lahko nastavite urnik hranjenja. Napajalnik za hišne živali bo vsak dan samodejno razdelil hrano glede na vaše nastavitve. Ko bo vaš ljubljencek pojedel, koste prejeli ali dobesedno, to vam lahko pomaga bolje nadzorovati, kdaj vaš ljubljencek poje in koliko poje vsakič.



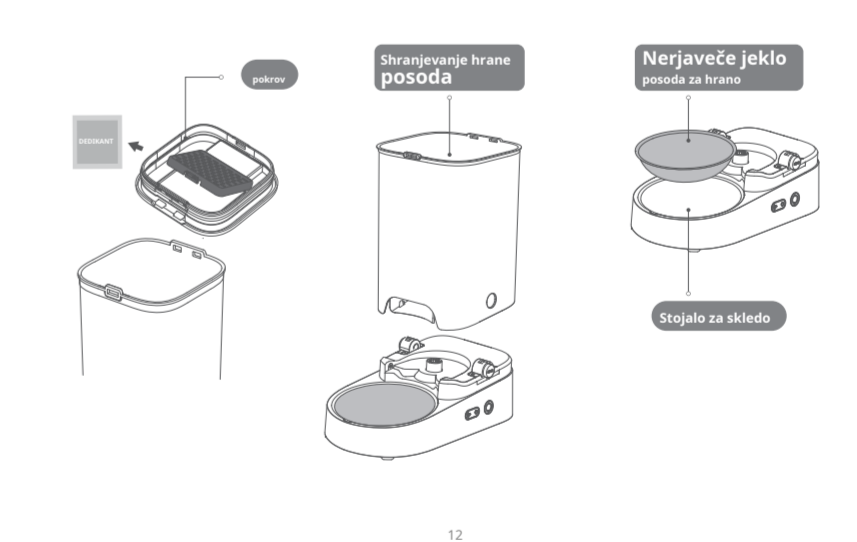
## INDIKACIJSKA LUČKA

Indikatorna lučka Wi-Fi	Stanje
Počasi mežikala	Naprava je brez povezave, ni internetne povezave
Hitro mežikala	Naprava se povezuje z Wi-Fi
Vključeno (konstantno)	Naprava je povezana z internetom
Ugasnjeno	označuje, da je indikatorna lučka Wi-Fi ugasnila



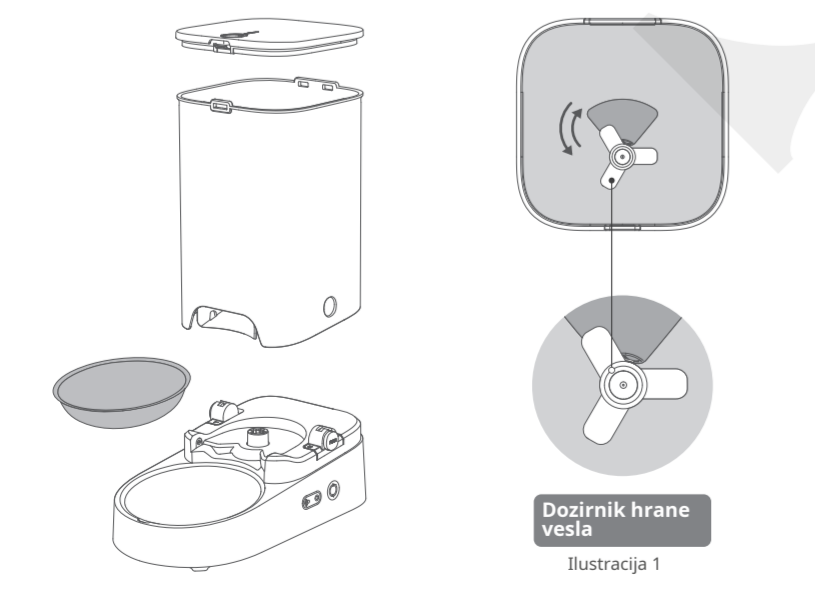
## ČIŠČENJE NAPRAVE

- Odprite pokrov in odstranite paket sušilnega sredstva.
  - Snemite posodo za shranjevanje hrane in podajalnik postavite na ravno površino. Pritisnite tipko PUSH na eni strani in istočasno nagnite posodo proti drugi strani in jo potisnite dol.
  - Odstranite posodo za hrano iz nerjavečega jekla.
  - Očistite vsako komponento eno za drugo, začeni s posodo za shranjevanje hrane (vključno z lopaticami za razdeljevanje hrane v notranjosti), pokrovom in posodo za hrano iz nerjavečega jekla. Priporočamo, da pri čiščenju uporabite primerno količino mila, nato pa komponente sperete in posušite, ko končate.
- \* Ne pozabite, da se glavna enota ne more zmočiti.



## ČIŠČENJE NAPRAVE

- Po čiščenju in sušenju znova namestite vsako komponento v pravilnem vrstnem redu, začnite s posodo za shranjevanje hrane, nato pokrovom in nato posodo za hrano iz nerjavečega jekla. (Prepričajte se, da je vsaka komponenta pred ponovno namestitvijo popolnoma suha)
- Če pri nameščanju posode za shranjevanje hrane ne morete zasločiti, poskusite zavrteti lopatice podajalnika hrane, dokler se gumb PUSH ne zasloči na svoje mesto v okroglih zarezah v posodi za shranjevanje hrane. (glejte ilustracijo 1 spodaj)



## POGOSTA VPRAŠANJA

- Feeder SOLO je brez povezave: Če podajalnik izgubi povezavo z domačim usmerjevalnikom, bo naprava prekinila povezavo. Možni vzroki za to težavo vključujejo: 1. Napajanje podajalnika je bilo prekinjeno. Če se to zgodi, usmerjevalnik ne bo deloval in podajalnik bo prekinil na baterijsko napajanje. Če ni nameščenih nobenih baterij, bo vaša naprava prenehala delovati, dokler se ne vzpostavijo napajanje. Preden se baterije izpraznijo, bo podajalnik deloval kot običajno, vendar se aplikacija ne bo mogla povezati z vašo napravo. Zapisi o hranjenju v tem času bodo označeni kot "neznan". (Opomba: ko bo internetna povezava ponovno vzpostavljena, boste lahko posodobili največ 10 zapovij hranjenja in v tem času ne boste mogli prilagajati urnika hranjenja.) 2. Internetna povezava v vašem domu je bila prekinjena (to je lahko posledica več razlogov, na primer vaš internetni ponudnik prekine storitev). Če se to zgodi, bo podajalnik deloval kot običajno, vendar aplikacija ne bo mogla slediti statusu podajalnika. Vsi dnevniki hranjenja iz tega obdobja bodo označeni kot "neznan". (Opomba: ko je povezava z internetom vzpostavljena, boste lahko posodobili največ 10 dnevnikov hranjenja in v tem času ne boste mogli prilagoditi urnika hranjenja.)

- Napajalnik SOLO ne dožira pravilno hrane: Podajalnik uporablja hitro prostornino za dobojanje porcij hrane. Ki jih razdeli. Vsaka porcija je približno 10 g. Na dejansko težo vsake porcije vplivata velikost in gostota porcij hrane. Ko je posoda za shranjevanje hrane polna, ima vsaka porcija razmeroma enakomerno težo. V večini primerov lahko v nastavitvah prilagodite iztočeno količino. Ko je raven hrane nizek, se lahko velikost porcije zmanjša. Poskrbite, da bo v posodi za shranjevanje vedno dovolj hrane.

## OSNOVNE SPECIFIKACIJE

Ime izdelka	Pametna krmilnica za hišne ljubljence Petkit Fresh Element SOLO
Koda izdelka	P570
Mere izdelka (mm)	167mm*296mm*316mm
Priporočljivo za	Za mačke in pse majhnih pasem
Skupna teža izdelka	1,32 kg
Brezžična povezava	Wifi
Nazivna napetost	6 VDC
Nazivna moč	6W/1000 mA

Ta naprava je skladna s 15. delom pravil FCC. Delovanje je odvisno od naslednjih dveh pogojev:

- Ta naprava ne sme povzročati škodljivih motenj in;
- Ta naprava mora sprejeti vse prejete motnje, vključno z motnjami, ki lahko povzročijo neželeno delovanje.

Opozorilo FCC:

Vse spremembe ali modifikacije, ki jih ni izrecno odobrila stranka, odgovorna za skladnost, lahko razveljavijo uporabnikovo pooblastilo za uporabo opreme.

Opomba: Ta oprema je bila testirana in ugotovljeno je bilo, da je v skladu z omejitvami za digitalne naprave razreda B v skladu s 15. delom pravil FCC. Te omejitve so zasnovane tako, da zagotavljajo primerno zaščito pred škodljivimi motnjami v stanovanjski namestitvi. Ta oprema ustvarja in lahko oddaja radiofrekvenčno energijo ter lahko povzroči škodljive motnje radijskih komunikacij, če ni nameščena in uporabljena v skladu z navodili. Vendar ni nobenega zagotovila, da do motenj ne bo prišlo pri določeni namestitvi. Če ta oprema povzroča škodljive motnje pri radijskem ali televizijskem sprejemu, kar je mogoče ugotoviti z izklopom in vklopom opreme, uporabnika spodbujamo, da poskusi odpraviti motnje z enim ali več naslednjimi ukrepi: - Preusmerite ali prestavite sprejemnik anteno- Povežite razdaljo med opremo in sprejemnikom.

- Priključite opremo v vtičnico na drugem tokokrogu kot tisti, na katerega je priključen sprejemnik.
- Za pomoč se posvetujte s prodajalcem ali izkušenim radijskim/TV tehnikom.

Ocenjeno je bilo, da naprava izpolnjuje splošne zahteve glede izpostavljenosti RF.

Ta oprema je v skladu z omejitvami FCC za izpostavljenost sevanju, ki so določene za nenadzorovano okolje. To opremo je treba namestiti in uporabljati z najmanjšo razdaljo 20 cm med radiatorjem in vašim telesom.

Opozorilo IC

Angleščina:

Ta naprava je skladna s standardom(-i) RSS Industry Canada, ki ne zahteva licence. Delovanje je odvisno od naslednjih dveh pogojev: (1) Ta naprava ne sme povzročati motenj in (2) Ta naprava mora sprejeti vse motnje, vključno z motnjami, ki lahko povzročijo neželeno delovanje naprave.

Francoščina:

Le présent appareil est conforme aux CNR d'Industrie Canada applicables aux appareils radio exempts de licence. L'exploitation n'est autorisée qu'à deux conditions suivantes: (1) l'appareil ne doit pas produire de brouillage, et (2) l'utilisateur de l'appareil doit accepter tout brouillage radioélectrique susceptible d'empêcher le fonctionnement.