

2 V 1 Strižnik za hišne ljubljenčke

Uporabniški priročnik

Nastavki za striženje

Vrste nastavkov za striženje

Nastavek za striženje telesa

Uporabite ga skupaj z glavnički za vodila, da nadzorujete dolžino dlake. Za začetnike dolžinska vodila omogočajo enostavno striženje dlake vašega ljubljence, brez potrebe po predhodnih izkušnjah z nogo.



Nastavek za prirezovanje tačk

Odlično za uporabo pri hišnih ljubljenceh s kratko dlako ali na občutljivih mestih, kot so tace, zadnji del ali okoli ušes. Lahko se uporablja tudi skupaj z nastavkom za striženje telesa za kateri koli stil. Uporabite ga skupaj z vodilnimi glavniki za različne dolžine las za vaš zeleni slog. Ker je rezalni rob manjši, če ga uporabljate z vodili za dolžino, je varnejša in priročnejša za začetnike.



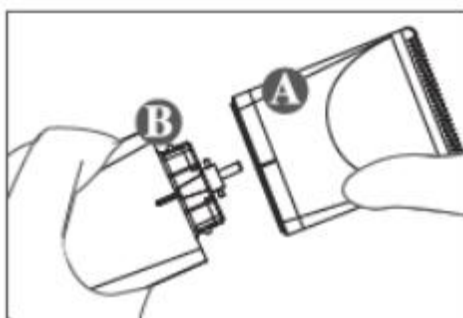
Pritrjevanje in odstranjevanje glav strižnika

Pritrditev strižnika glave

Poravnajte glavo strižnika A s telesom strižnika B; Po poravnavi trdno pritisnite skupaj, dokler ne slišite, da se zaskoči.

Odstranitev glave strižnika

Glavo strižnika A povlecite stran od telesa strižnika B.



Pritrjevanje in odstranjevanje glave strižnika telesa

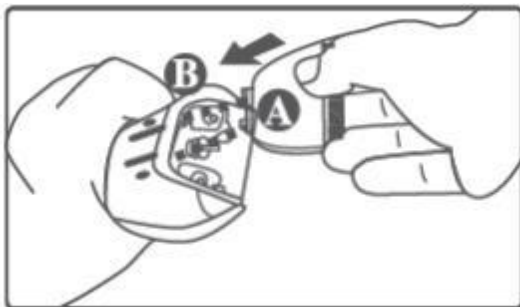
Odstranitev glave prirezovalnika telesa

Za odstranitev naprave izklopite in s palcem pritisnite navzgor proti zobcem glave strižnika v smeri prikazani na sliki.

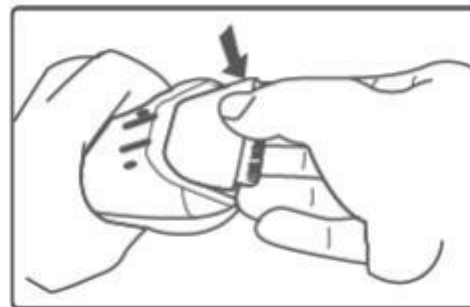


Da preprečite, da bi glava strižnika padla na tla in se pri tem poškodovala pri odklopu se prepričajte, da dobro oprimate glavo strižnika.

Pritrditev glave trimerja za telo



Pritrdite mesto A na glavi prirezovalnika mesto B na telesu trimerja;



Ko je na mestu, trdno pritisnite na zadnjo stran glave prirezovalnika, dokler ne zaslišite klika.

Opomba:

Bela keramična plošča se zlahka zlomi. Pri pritrdjevanju ali odklapljanju pazite, da nepoškoduje ta del. Če je keramično mesto poškodovano, lahko pride do zagozditve ali izgube funkcionalnosti in potrebno bi bilo zamenjati glavo prirezovalnika.

Čiščenje in vzdrževanje nastavkov za striženje

Odstranljiv nastavek za striženje telesa 1

Druge priloge 2



S čistilno krtačo očistite dlake in umazanijo s strižnika (velja za vse nastavke)

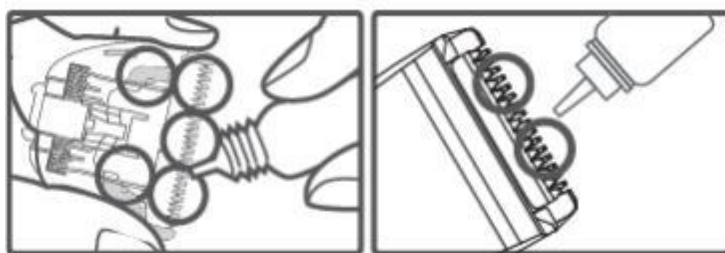
S krtačo lahko očistite dlake med zobmi glave strižnika. Če rezilo strižnika pritisnete naprej in nazaj v smeri njegovega gibanja, lahko očistite prostor med zobmi in s ščetko odstranite morebitne ostanke.

Opomba:

Ne odstranjujte vzmeti pod glavo strižnika, saj je potem ne bo mogoče popraviti in bo treba napravo zavreči. Po vsaki uporabi očistite umazanijo in dlake s površine in zob rezil prirezovalnika, da se izognete otopenju rezil. Če čistite z vodo, potem ga obvezno obrišite do suhega, da preprečite korozijo. Dodajte olje po vsakem čiščenju za vzdrževanje.

Mazanje glave strižnika

Dodajte malo olja med zobe na rezilu prirezovalnika. Ker je rezanje strižnika zelo hitro, zato uporabite ustrezno olje. Nikoli ne uporabljajte mazalne masti ali katera koli mešana olja, ki vsebujejo kerozin ali druga topila.



Opomba:

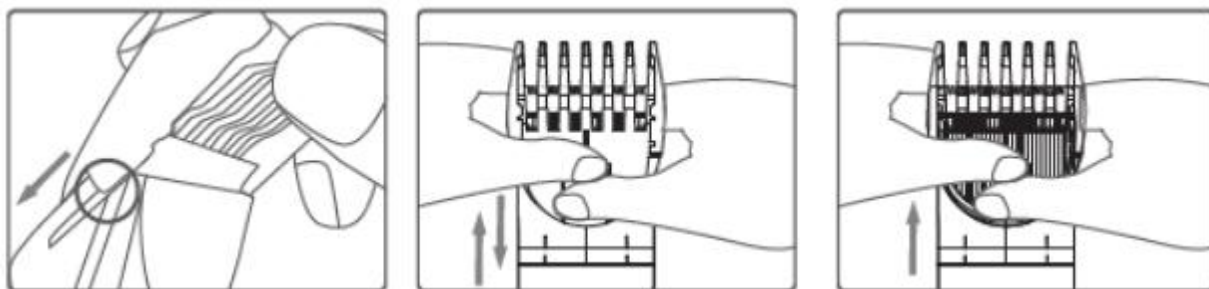
Življenjska doba glave strižnika je neposredno povezana s pogostostjo uporabe, vrsto dlak hišnega ljubljence in vzdrževanje izdelka. Zamenjajte glavo prirezovalnika, kadar koli se izrabijo. To bo pomagalo preprečiti zataknitev las. Pri zamenjavi se posvetujte z našimi zastopniki in enim od naših bencinskih servisov. Ne uporabljajte nezdržljivih glav prirezovalnika od drugih proizvajalcev. Med uporabo glave prirezovalnika lahko postane rahlo vroče. To je normalno in ne preprečuje njegovega normalnega delovanja.

Vodilni glavniki

Za enakomerno striženje uporabite vodilne glavnike. Vodniki vam lahko pomagajo, da se izognete napakam pri striženju, zaradi česar je dlaka vašega ljubljénčka prekratka. Prav tako so učinkoviti pri nadzoru celotne dolžine dlake vašega hišnega ljubljénčka, da dosežete želeno pričesko.

Pritrjevanje in odstranjevanje vodilnih glavnikov

1 Glava prirezovalnika za telo: 3/6 mm, 9/12 vodilni glavniki.

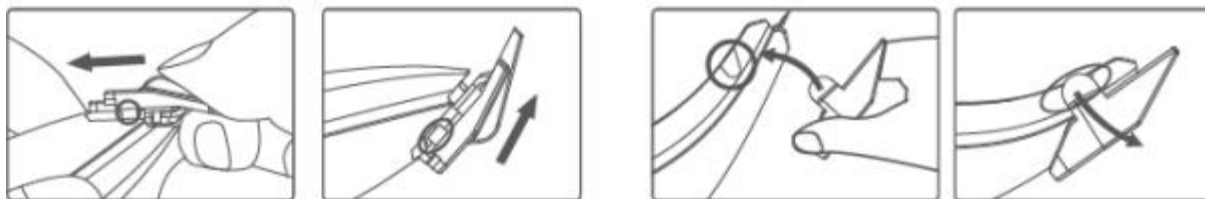


Kako pritrditi: Vodilni glavnik poravnajte z utorom na vsaki strani nastavka prirezovalnika in ga potisnite vzdolž utora, dokler ne zaslišite, da se zaskoči.

Kako prilagoditi: Pri dveh vodilnih glavnikih za strižnik za telo (3/6 mm, 9/12 mm) po pritrditvi z obema palcema pritisnite na vrh vodilnega glavnika, nato potisnite navzgor ali navzdol, da prilagodite dolžino.

Kako odklopiti: Primate glavo prirezovalnika z obema rokama in pritisnite navzdol na vrhu vodila z obema palcema, nato ga potisnite naprej in stran. Pazite, da ne pritisnete premočno na zobce vodilnega glavnika, da jih ne poškodujete.

2 Prirezovalnik tačk: 2 mm vodilni glavnik



Kako pritrditi: Vodilni glavnik poravnajte z utorom na vsaki strani nastavka prirezovalnika in ga potisnite vzdolž utora, dokler ne zaslišite, da se zaskoči.

Kako odklopiti: Primate glavo strižnika z obema rokama in pritisnite navzdol na vrhu vodila z obema palcema, nato ga potisnite naprej in stran. Pazite, da ne pritisnete premočno na zobce vodilnega glavnika, da jih ne poškodujete.

- Pred uporabo prirezovalnika je najbolje, da svojemu hišnemu ljubljénčku najprej umijete dlako, jo posušite s fenom, nato pa jo temeljito razčesate, pri čemer pazite, da odrežete morebitne kepe v kožuhu.
- Če je dlaka vašega hišnega ljubljénčka umazana ali če se karkoli ujame v dlako vašega ljubljénčka, lahko skrajša življenjsko dobo glave prirezovalnika.

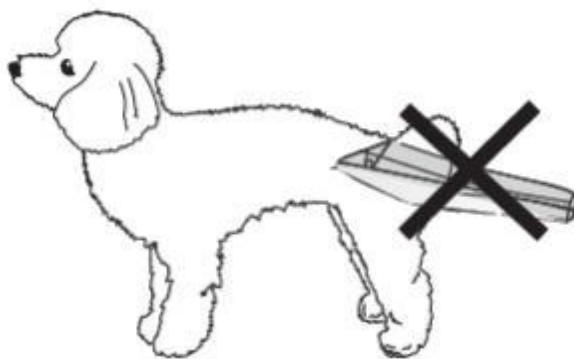
Kako pristriči dlako hišnega ljubljénčka

Uporaba vodilnih glavnikov

Glede na vrsto las, ki jih strižete, izberite ustrezen vodilni glavnik. Za obrezovanje dlak vašega ljubljénčka, trdno primite strižnik tako, da je glava strižnika obrnjena navzgor. Glavo strižnika rahlo položite na območje, ki ga želite obrezati, in nadaljujte s prirezovanjem ob smeri rasti dlačic, ki počasi in enakomerno prehaja čez območje, ki ga želite pristriči.

Brez uporabe vodilnih glavnikov

Kdor pri uporabi tega strižnika ne uporablja vodilnih glavnikov, mora biti predhodno izkušen. Pri striženju dlake vašega hišnega ljubljénčka drsite s hrbtno stranjo električnega strižnika vzdolž dlake in se prilagodite za stizenje na zeleno dolžino. (Če hišnega ljubljénčka strižete brez uporabe vodilnega glavnika, bodo pristriženi lasje dolgi približno 1 mm. Skoraj popolno britje.)

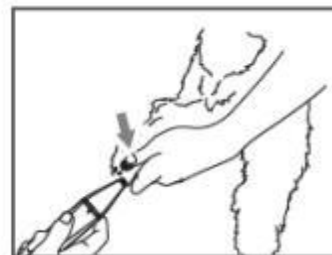
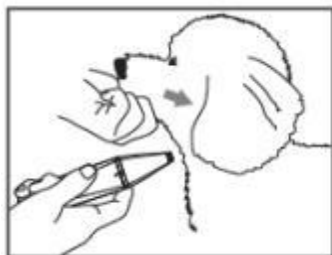


Če glavo za prirezovanje med striženjem usmerite navzdol proti hišnemu ljubljénčku, lahko pride do striženja dlake krajše, kot je predvideno ali poškodovanje kože vašega ljubljénčka.

Pri striženju se prepričajte, da je dlaka vašega ljubljénčka suha. Če je dlaka vašega ljubljénčka preveč mokra, bo oteženo obrezovanje in bo otopilo rezilo za stizenje. Pri obrezovanju nikoli ne pritiskajte prirezovalno glavo v kožo vašega ljubljénčka. To bo poškodovalo kožo.

Kako obrezati na različnih mestih vašega ljubljénčka

Z nastavkom za prirezovanje tačk lahko postrižete predel okrog uhljev pri manjših pasmah, zadek in tace.



Čiščenje strižnika

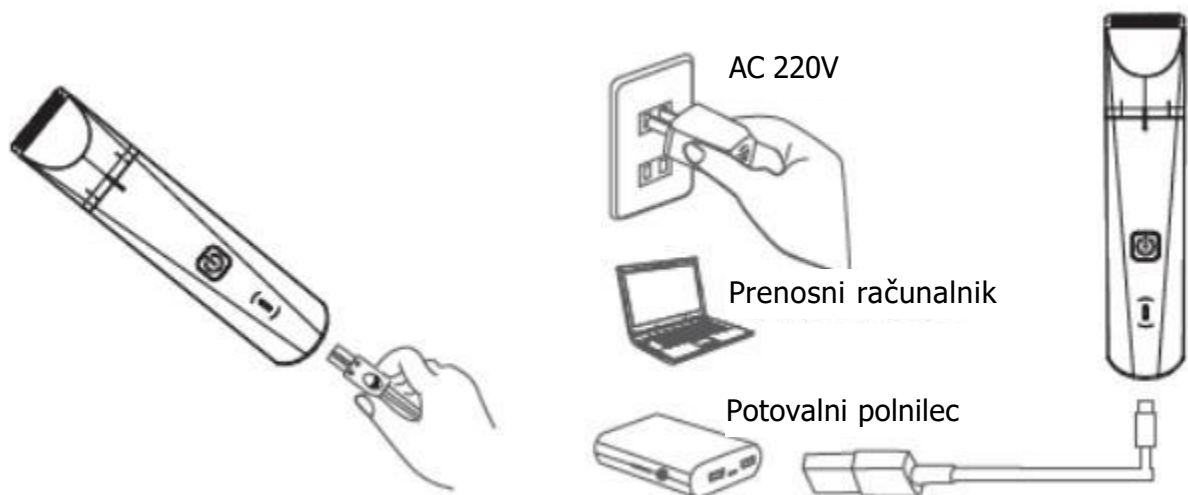


S čistilno krtačo očistite dlake in umazanijo s telesa strižnika, rezila in utorov za pritrditev. Za čiščenje strižnika lahko uporabite vodo. Po čiščenju uporabite suho krpo, da preizkusite napravo, nato dodajte olje na glavo strižnika, preden jo shranite.

Za čiščenje naprave ne uporabljajte bencina, alkohola, razredčila ali drugih jedkih kemikalij.

Prosimo, da tega izdelka ne razstavljate ali poskušate popraviti. Če mora naprava biti popravljena, se obrnite na servisni center.

Priključitev polnilnega kabla/ Polnjenje strižnika



Vzemite polnilni kabel USB in ga pritrdite na telo strižnika. Prijateljski opomnik: Po nakupu napravo pred uporabo napolnite! Če uporabljate nestandardni polnilnik 5 V, mora biti tok 1A. V nasprotnem primeru ga ne uporabljajte za polnjenje naprave.

Prepričajte se, da je naprava izklopljena. Priključite polnilni kabel USB v vir napajanja. (USB-kabel za polnjenje lahko priključite na katera koli vrata USB za polnjenje, polnilnik telefona, namizni računalnik, prenosni računalnik ali potovalni polnilnik.)

Ta izdelek uporablja polnilno baterijo. Če naprave ni mogoče popraviti in jo je treba zavreči, morate pred odlaganjem odstraniti baterijo. Ko odstranjujete baterijo, morate izklopiti napajanje. Baterijo je treba reciklirati v varnem obratu za recikliranje.

Informacije o indikatorski luči

Indikatorska lučka	Status
Stalna bela lučka	Naprava deluje/baterija je polna
Utripajoča rdeča lučka	Nizka baterija/polnjenje

Opomba

- Če imate mokre roke, ne priklaplajte ali izključujte napajalnega kabla, sicer lahko pride do električnega udara.
- Pazite, da napajalnika ne povlečete na silo, sicer lahko pride do uhajanja elektrike, kratkega stika ali požara. Da bi se izognili nesrečam, če je napajalnik že poškodovan, ga prenehajte uporabljati in ga zamenjajte.
- Ta izdelek ni igrača, niti njegovi dodatki in dodatki. Da bi se izognili nepotrebna tveganja, shranite priključke in dodatke na mestu, kjer otroci nimajo dostopa do njih.
- Če odkrijete kakršne koli nepravilnosti z napajalnim kablom, morate takoj prenehajte uporabljati adapterski kabel. V nasprotnem primeru lahko pride do uhajanja električne energije, kratkega stika ali požara.
- Ta izdelek se sme uporabljati samo za striženje dlak hišnih ljubljencev. Prosimo, ne uporabljajte tega izdelka za karkoli drugega. Da bi se izognili poškodbam zaradi zagozdenja, te naprave ne uporabljajte za striženje las, ki so bili pred kratkim obdelani ali pobarvani, ali las, ki so še vedno mokri.
- Za polnjenje naprave uporabite priložen napajalnik. Da bi se izognili nesrečam, adapterskega kabla tega izdelka ne smete uporabljati za druge modele.

Opis izdelka

Osnovni parametri

Ime izdelka:	PETKIT 2 V 1 STRIŽNIK ZA HIŠNE LJUBLJENČKE
Vrsta baterije:	Ni-MH baterija 600mah
Čas uporabe:	Približno 1,5 ure
Nazivna moč :	DC 5V 1A
Čas polnjenja:	okoli 5 ur
Regulativni standardi:	GB 4706.1 GB 4706.9
Teža (skupaj s telesom strižnika)	Nastavek za prirezovanje telesa: 120 g Nastavek za prirezovanje tačk: 114,4 g
Dimenzije:	Nastavek za prirezovanje telesa: 155,5 mm * 36,5 mm * 27 mm Nastavek za prirezovanje tačk: 165.4mm*32,2mm*28,8mm
Dodatki:	Vodilni glavnik (2 za prirezovanje telesa, 1 za prirezovanje tačk), podatkovni kabel USB, glavnik za dlako, posoda za olje, navodila za uporabo

Tehnološke značilnosti

Varna glava strižnika

Specializirana strižnik glava. Poseben zaobljen rob v obliki črke R, kjer se rezilo stika z dlako hišnega ljubljénčka, ki ne bo opraskala kože.

Pralno telo

Celotno napravo lahko očistite z vodo, zaradi česar je striženje čistejše in bolj sanitarno.

2 zamenljivi glavi

Priložena je glava za prirezovanje dlak telesa in glava za prirezovanje tačk, ki ustrezata potrebam striženje katerega koli področja vašega ljubljénčka.

Nizek hrup, nizke vibracije

Motor, ki je tih in udoben.

Snemljiva glava strižnika

Snemljiva zasnova glave strižnika omogoča preprosto in enostavno čiščenje dlak in umazanije (samo glava strižnika telesa).

Pomoč pri glavniku

Priloženih je več vodilnih glavnikov, kar poenostavi striženje dlake katere koli vrste ali dolžine na vašem hišnem ljubljénčku.

WEEE

Tega izdelka ne smete odvreči med običajne gospodinjske odpadke v skladu z Direktiva EU o odpadni električni in elektronski opremi (WEEE - 2012/19 / EU). Namesto tega se vrne na mesto nakupa ali preda javno zbirališče odpadkov, ki jih je mogoče reciklirati. Z zagotovitvijo, da je ta izdelek zavržen pravilno, boste pomagali preprečiti morebitne negativne posledice za okolje in zdravje ljudi, ki bi jih sicer lahko povzročilo neustrezno ravnanje z odpadki tega izdelka. Za podrobnosti se obrnite na lokalne oblasti ali najbližje zbirno mesto. Nepravilno odlaganje tovrstnih odpadkov lahko povzroči globe v skladu z nacionalni predpisi.



Naprava je bila odobrena za uporabo v državah EU in je zato opremljena s **CE oznako**. Vsa potrebna dokumentacija je na voljo na spletni strani: www.electric-collars.com Pridržujemo si pravico do sprememb tehničnih parametrov, lastnosti in tiskarskih napak.