
Outdoor
1080P

360 Pametna kamera

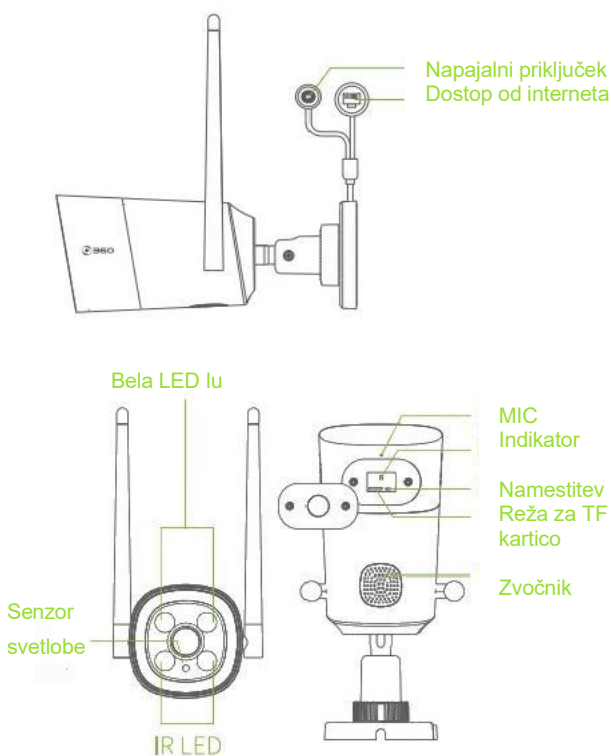
Uporabniški priročnik

Pakirni seznam

Preverite, ali sta kamera in njena dodatna oprema v dobrem stanju po odprtju paketa.

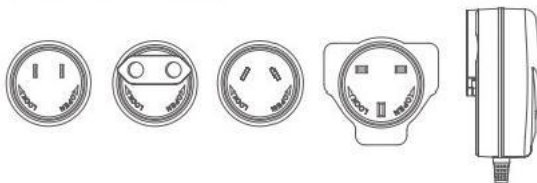
- 1) Kamera x1
- 2) Sponka kabla x 5
- 3) Adapter x1
- 4) Vodoodporno lepilo x2
- 5) Uporabniški priročnik x1
- 6) Vijak x 4
- 7) Obloga iz gumijaste cevi x1
- 8) Nalepka za mesto namestitve x1
- 9) Izvijač x1

Pregled izdelka

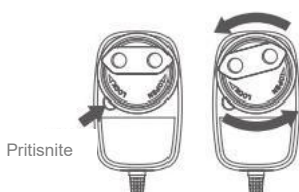


Uporabniški priročnik

1) Zamenjajte napajalni vtič

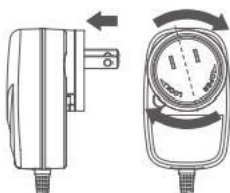


Izvlomite napajalni vtič



Pritisnite in držite polkrožni gumb na levi strani in ga zavrtite v nasprotni smeri urinega kazalca, da odstranite vtiča

Namestite napajalni vtič:

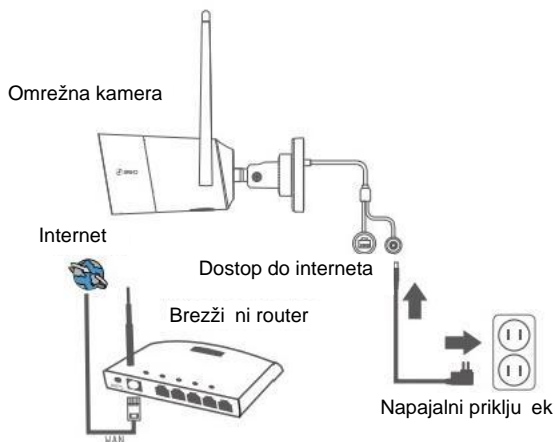


Napajalni vtič je nameščen z rahlim nagibom in po popolni namestitvi, zategnite v smeri urinega kazalca.

1) Vtič

Pred dodajanjem priključite na napajanje po spodnjih navodilih kamero v aplikaciji

- 1) Priključite kamero
- 2) Povežite se z WIFI



Ta kamera podpira samo 2,4 GHz (IEEE802.11b/g/n) in ne podpira 5 GHz (IEEE802.11a/ac).

Opomba:

- 1) Prepričajte se, da se vaš usmerjevalnik lahko poveže z zunanjim omrežjem, saj je to predpogoj za dostop do kamere prek zunanjega omrežja.
- 2) Pred uporabo odstranite zaščito za leče.

2) Prenesite in namestite APP

Skenirajte spodnjo kodo QR, kliknite »Prenesi APP« in dokončajte namestitev.



3) Dodaj fotoaparat

① Odprite APP in kliknite »Ustvari račun«; če že imate račun 360, kliknite neposredno »Prijava«.

② Po prijavi kliknite »+(Slika 1)« v zgornjem desnem kotu. Nato kliknite »Poveži se z mojim fotoaparatom (slika 2)« po preusmeritvi strani. Dodajte potrebno napravo

Opomba:

① Drži telefon približajte luknji za MIC na fotoaparatu in »Kliknite za Po potrebi pošljite Sound Wave

② Prosim seznanite napravo v tihem okolju



Picture 1



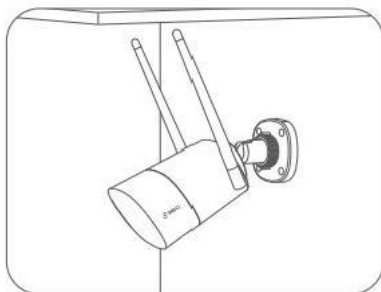
Picture 2

Pozor: prosim izogibajte se spodaj navedenim težavam, saj lahko vodijo do okvara omrežne povezave.

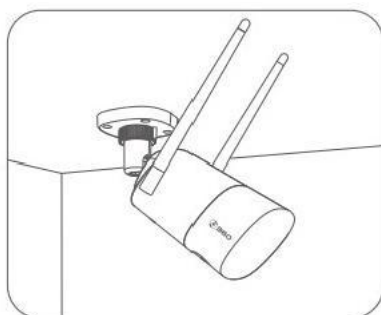
- Prepričajte se, da je kamera povezana s frekvenco wifi 2,4 GHz
- Ta fotoaparat ne podpira WPA/WPA2 wifi. Izberite drugačen wifi.
- Priporočljiv je nepremostitveni wifi

③ Kamera je bila uspešno dodana. Zdaj pa začnite svoje radovedno potovanje

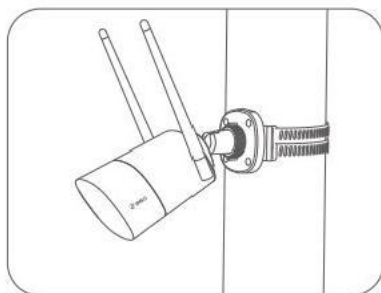
Namestitev



1) Pogled stranske montaže na steno



2) Pogled na stropno montažo



3) Pogled na namestitev stebra zunanje antene

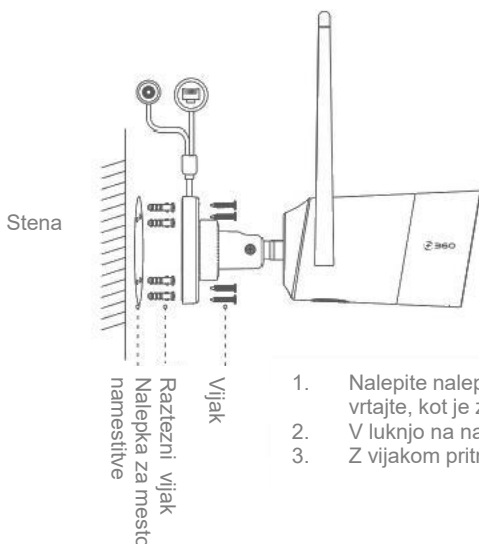
Pozor: izogibajte se spodaj navedenim težavam, saj lahko povzročijo okvaro omrežne povezave.

- ① Palica kamere ni priložena.
- ② Namestitev na prostem zahteva vodotesne ukrepe. Glejte prikazano sliko spodaj za več informacij.
- ③ Zagotovite ukrepe za zaščito pred strelo na prostem.
- ④ Uporabite originalni adapter, sicer lahko pride do prenapetosti in prekomernega toka in poškoduje napravo.

Navodila za namestitev

1) Namestitev kamere

Namestite kamero, kot je prikazano spodaj.



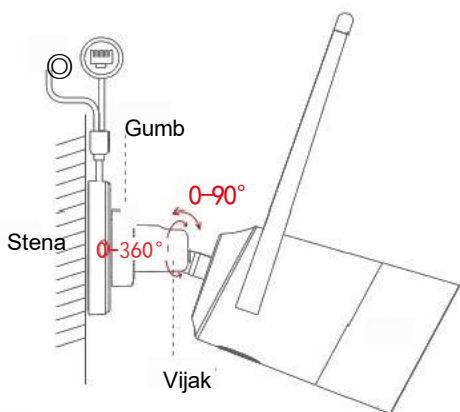
① Na steno nalepite nalepko mesta namestitve in vrtajte

② Vstavite ekspanzijski vijak v luknjo na nalepki.

③ Uporabite vijak, da pritrdite kamero.

2) Prilagodite kot kamere

Zrahljajte gumb in vijak, da prilagodite kot kamere. Pritrdite gumb in po nastavitvi zaporedoma privijte vijake.



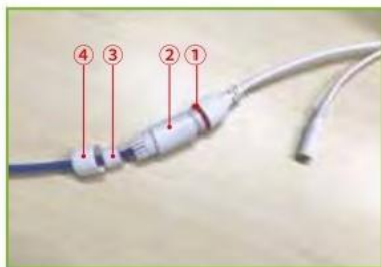
Opomba:

① Montažni kot lahko prilagodite sami. Privijte gumb in vijak po nastavitvi.

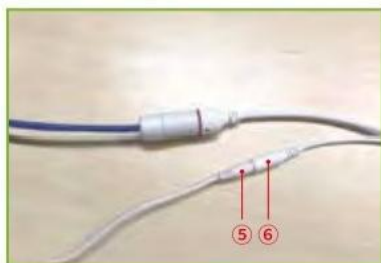
② Za ponovno nastavitvev odvijte gumb in ga znova privijte.

③ Poskusite skrajšati čas prilagajanja (ker lahko zategovanje obrabi konektor).

Vodotesni ukrepi za kable



- 1-1 Namestite dodatek O-obroč na osnovo za dostop do interneta (slika ①)
- 1-2 Omrežni kabel napeljite skozi ④③② in ga vstavite v dostop do interneta.
- 1-3 Zategnite od ②③④

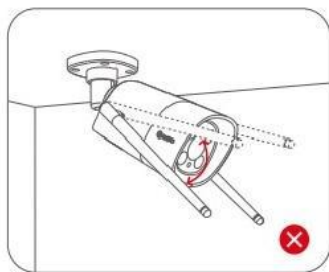


- 2-1 Priključite napajalni kabel ⑤ na napajalna vrata ⑥

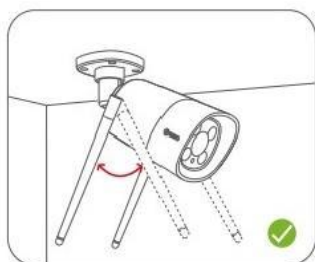
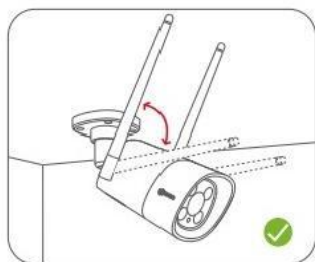


- 3-1 Učinek ovijanja vodoodpornega traku na vrata omrežnega kabela in napajalna vrata

Prilagoditev smeri antene



NAROBE



PRAVILNO

Opomba: Antena, ki je vzporedna s kamero, lahko vpliva na sprejem signala.

Pogosto zastavljena vprašanja (FAQ)

Ali je normalno, da kamera proizvaja toploto?

Običajno je, če se kamera med delovanjem rahlo segreje. Delovna temperatura se giblje od -30 °C do 60 °C.

Pomembno obvestilo

1) Varnost zasebnosti

Za zaščito vaše pravice do zasebnosti se prepričajte, da vaš izdelek ne bo vezan brez vašega dovoljenja. 360 vedno poskušajte zagotoviti

informacije o vas in vaši družini pod zelo omejeno politiko.


2) Opis nevarnega materiala

Strupeno in škodljivo snovi in elementi	Dodatki				
	Plastična lupina	PCB	Napajalni kabel	Adapter	Objektiv
Svinec (Pb)	○	X	X	X	○
Živo srebro (Hg)	○	○	○	○	○
Kadmij (Cd)	○	○	○	○	○
Šestvalentni Krom (Cr(VI))	○	○	○	○	○
Polibromirani bifenili (PBB)	○	○	○	○	○
Jodirani difenil eteri (PBDE)	○	○	○	○	○

Obdobje varstva okolja (EPP): PCB 10 let, napajalni kabel 10 let, baterija 5 let. EPP pomeni varnostno obdobje brez kakršnegakoli uhajanja nevarnih snovi pri uporabi ponavodilnih.

○: Vse komponente vsebujejo nevarne snovi pod omejitve direktive SJ/T11363-2006

X: Vsaj ena komponenta vsebuje nevarne snovi, ki presegajo omejitve direktive SJ/T11363-2006



Opomba: majhen del elektronskih komponent za posebne namene je v tabeli označen z "X" (kot so visokonapetostni upori, keramični upori, diode). Njihova količina Pb lahko preseže 0,1 % zaradi visoke zmogljivosti. Jedro v vijakih in v podatkovnem kablu so izdelani iz visokokakovostne zlitine, Pb lahko preseže tudi 0,1 %. Vsi ti elementi so skladni s pogoji izjeme direktive EU RoHS in ni druge možnosti, da se lahko trenutno uporabijo tehnologije ali komponente.

IZJAVA FCC

1. Ta naprava je skladna s 15. delom FCC

Pravila. Delovanje je odvisno od naslednjih dveh pogoji:

- (1) Ta naprava ne sme povzročati škodljivih motenj in
- (2) Ta naprava mora sprejeti vse prežete motnje, vključno z motnjami, ki lahko povzročijo neželeno delovanje.

2. Spremembe ali modifikacije, ki niso izrecno odobrene strani, ki je odgovorna za skladnost, lahko razveljavi uporabnikovo pooblastilo za upravljanje opreme.

OPOMBA: Ta oprema je bila testirana in ugotovljeno je, da ustreza z omejitvami za digitalno napravo razreda B v skladu s 15. delom pravilnika FCC. Te omejitve so oblikovane tako, da zagotavljajo razumno zaščito pred škodljivimi motnjami v stanovanjski instalaciji.

Ta oprema ustvarja uporabo in lahko oddaja radio frekvenčne energije in, če ni nameščen in uporabljen v skladu z navodili, lahko povzroči škodljive motnje radijskih komunikacij. Vendar ni nobenega zagotovila, da v določeni namestitvi ne bo prišlo do motenj. Če to oprema povzroča škodljive motnje radio oz. televizijski sprejem, ki ga lahko določite z vrtenjem ko je oprema izklopljena in vklopljena, se uporabnika spodbuja, da poskusi odpraviti motnje z enim ali več od naslednjih ukrepov:

Preusmerite ali prestavite sprejemno anteno.

Povečajte razdaljo med opremo in sprejemnikom.

Priključite opremo v vtičnico na drugem tokokrogu kot tisti, na katerega je priključen sprejemnik.

Posvetujte se s prodajalcem ali izkušenim radijskim/TV tehnikom pomoč.

Izjava FCC o izpostavljenosti sevanju

Ta oprema je v skladu z omejitvami FCC za izpostavljenost sevanju določeno za nenadzorovano okolje. Ta oprema je treba namestiti in upravljati z minimalno razdaljo 20 cm med radiatorjem in vašim telesom

Kontaktirajte nas:

E-pošta: support@360smartai.com

spletna stran: <http://www.360smartai.com>

Facebook: [@360smartAI](https://www.facebook.com/@360smartAI)

Ime proizvajalca: Beijing Visual World Technology Co., Ltd.

Ime izdelka: 15. nadstropje in 17. nadstropje 1701-10A, stavba 3, št. 10, Jiuxianqiao Road Jia, Chaoyang

Okrožje, Peking, Kitajska

Blagovna znamka: +360

Številka modela: D801

Delovna temperatura: -20°C do 55°C

Ta napravave v skladu z bistvenimi zahtevami in drugimi ustreznimi določbami Direktive 2014/ EU. Izvedeni so bili vsi bistveni radijski testi.

Podrobno datoteko DOC obiščite našo spletno stran:

<http://www.genrace.com/enindex.php>

1 Napravave v skladu z RF specifikacijami, če je naprava oddaljena 20 mm od vašega telesa.

1. Adapter mora biti nameščen v bližini opreme in mora biti lahko dostopen. 1. Vtič velja za napravo za odklop adapterja.

MODEL: TEKA012-1201000XX

VHOD: 100-240V-50/60Hz0,35A MAKS

IZHOD: 12V 1A

Skrb za okolje! Ne smete zavreči skupaj z gospodinjskimi odpadki!

RF sekifikacija:

Funkcija	Delovna frekvenca	Največja RF izhodna moč:	Omejitev
802.11b	2412-2472MHz	15.1dBm (e.r.i.p.)	20.0dBm
802.11g	2412-2472MHz	14.7dBm (e.r.i.p.)	20.0dBm
802.11n20	2412-2472MHz	13.5dBm (e.r.i.p.)	20.0dBm
802.11n40	2422-2462MHz	12.3dBm (e.r.i.p.)	20.0dBm

Ta izdelek se lahko uporablja v vseh državah članicah EU.